

# Comune di Talla



Provincia di Arezzo

prg

I progettisti: Arch. Pierfrancesco Prosperi  
Arch. Filippo Lazzzerini

Indagini geologiche: Dott. Geol. Franco Bulgarelli

Il Sindaco: Ing. Gilberto Farsetti

L'Assessore all'Urbanistica: Dott. Claudio Campanelli

Il Responsabile dell'Area Tecnica: Geom. Angelo Tallini

Il Responsabile del Servizio Urbanistica: Geom. Piero Boldrin



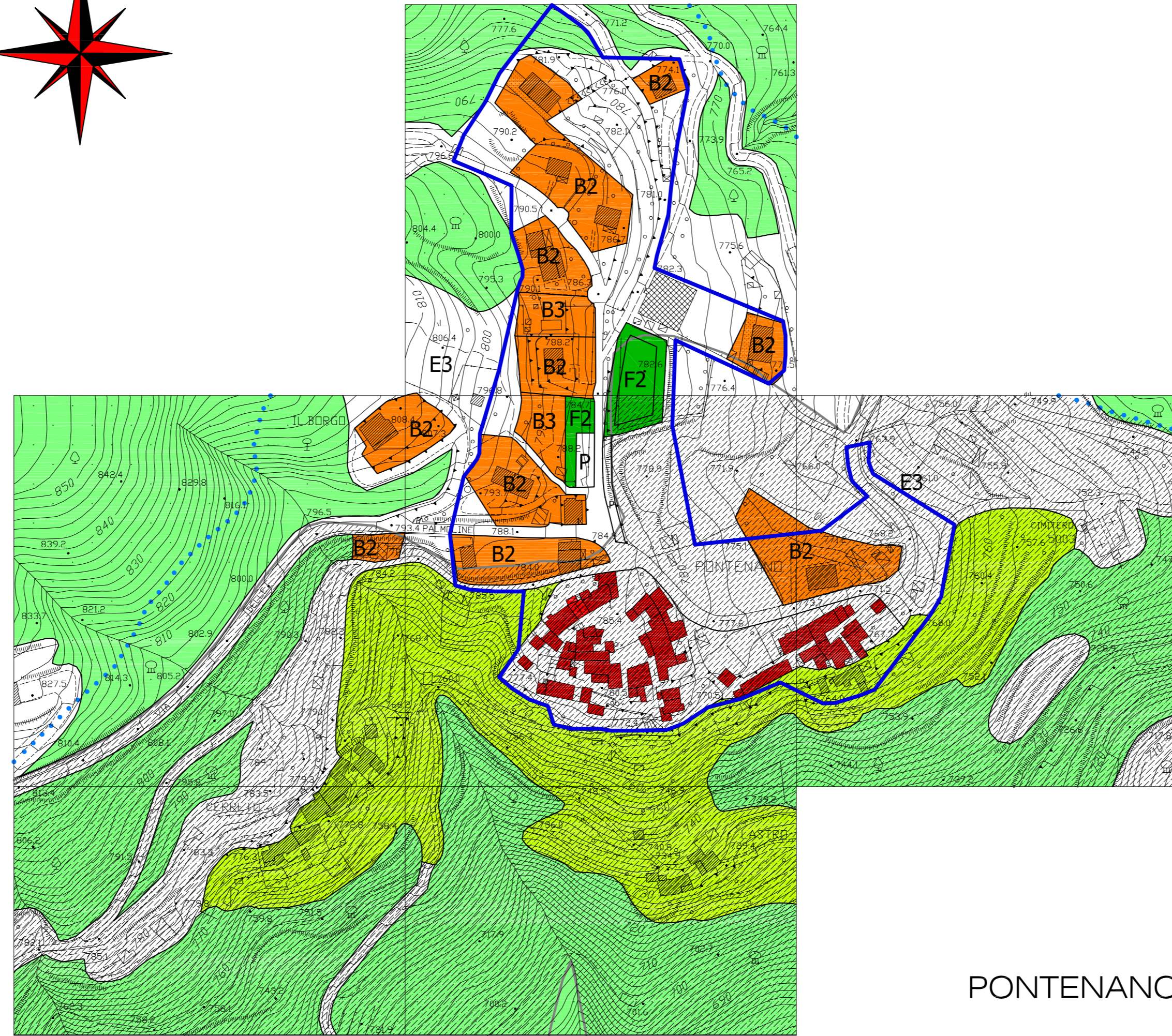
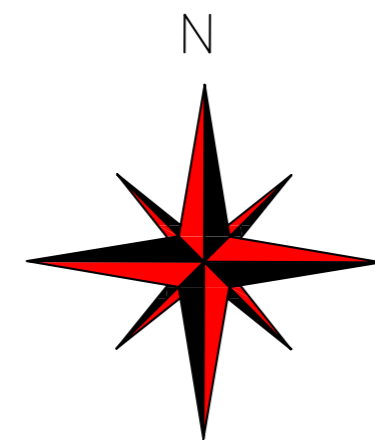
PONTENANO-PIEVE PONTENANO  
BICCIANO-VALLEA/BAGNENA

scala 1:2.000

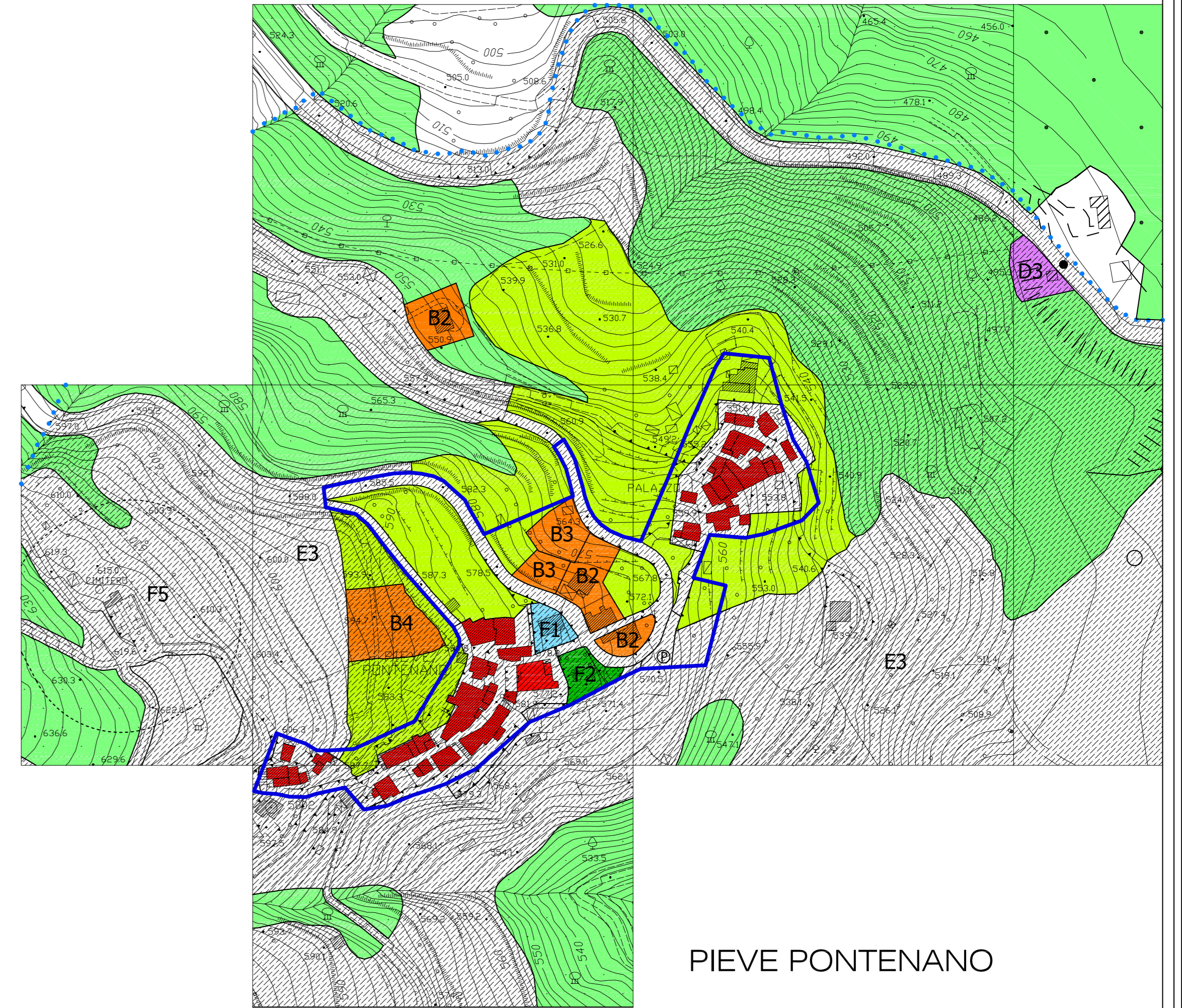
aprile 2006

5

## REGOLAMENTO URBANISTICO



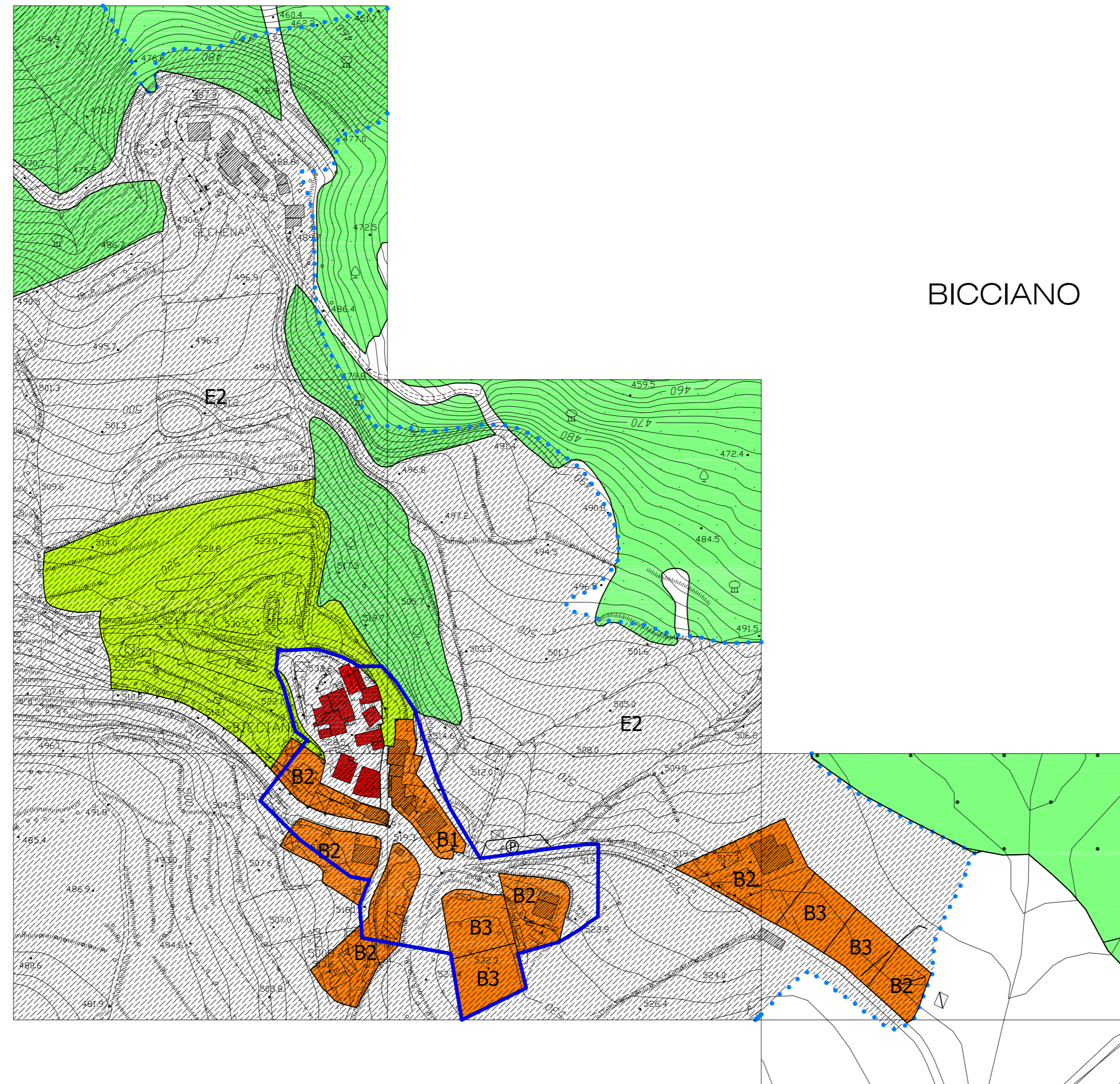
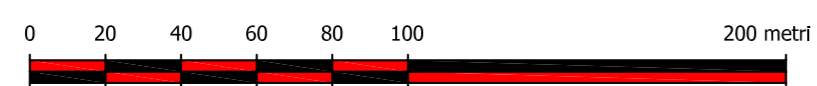
PONTENANO



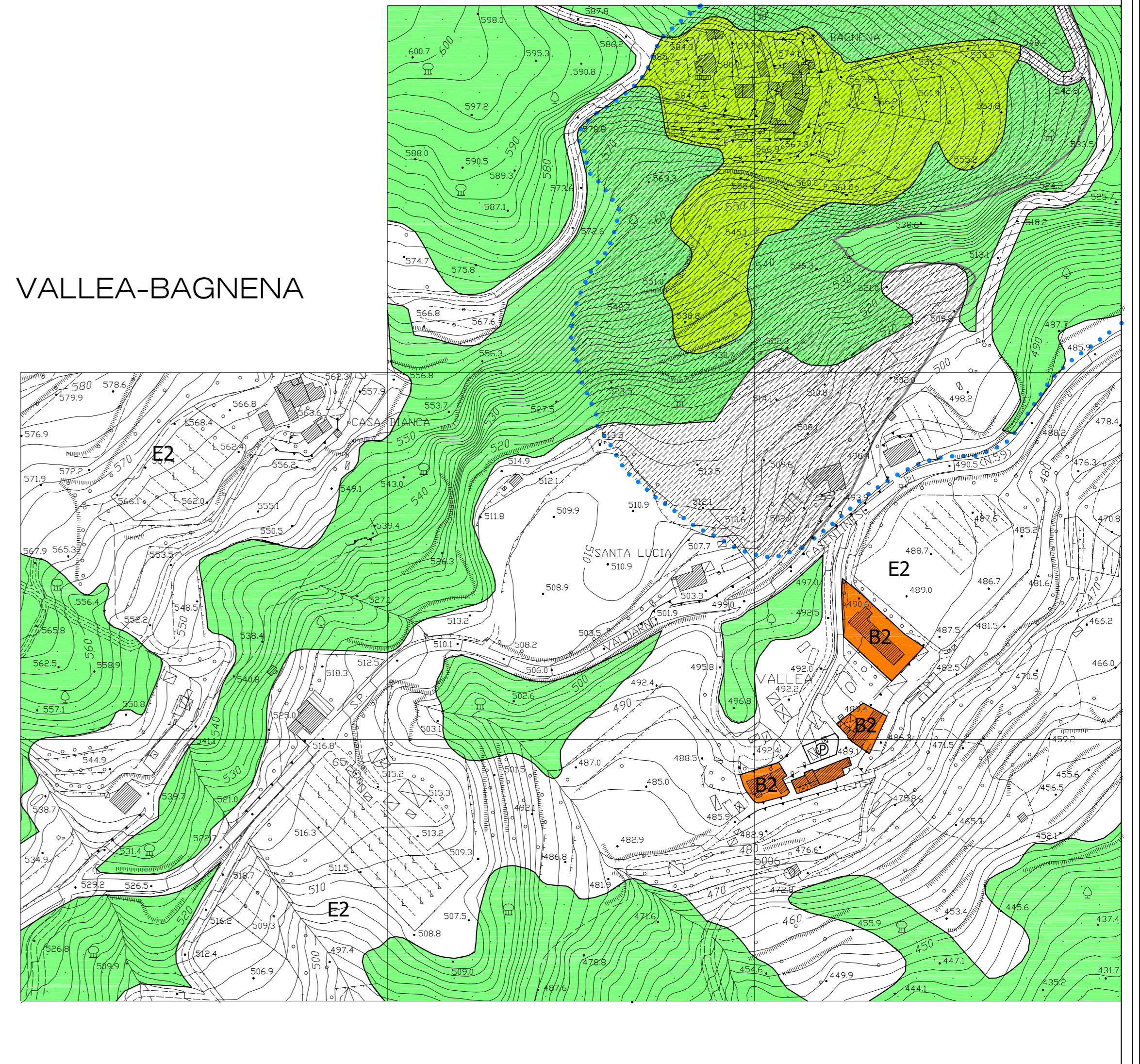
PIEVE PONTENANO

### LEGENDA

- Zone A
- Zone B
- Zone C
- Zone D
- Zone F
- Zone F2
- Zone F5
- Zone a vincolo speciale
- Zone boscate
- Parcheggi
- Area di tutela degli aggregati
- Area di tutela delle strutture urbane
- Limite dei centri abitati
- Confine U.T.O.E.



BICCIANO



VALLEA-BAGNENA